

MEMORIA

2024

Asociación para la mediación social



Índice

- **Presentación**
- **EQUA**
 - Las intervenciones que fomentamos
- **Un poco de historia**
- **Nuestro equipo**
- **Ámbitos de intervención**
 - **Ámbito de Personas con Discapacidad Intelectual (PcDI)**
 - **Ámbito de Inserción Laboral (IL)**
 - **Ámbito de Inclusión Social y Dinamización Comunitaria (ISDC)**
 - **Ámbito de Economía Social y Solidaria (ESS)**
- **Áreas transversales**
- **Participación en redes**

PRESENTACIÓN

La Asociación para la Mediación Social EQUA es una organización sin ánimo de lucro que nace en 1997 desde la necesidad de intervenir con personas con discapacidad intelectual.

Con el paso de los años nuestro objetivo se transforma en lograr una transformación real del territorio donde la inclusión social de personas con diversidad funcional, los colectivos en riesgo de exclusión social y sus familias son el foco de nuestra intervención.

Nos basamos en cuatro ámbitos específicos de acción: inserción laboral (IL), inclusión social, economía social y solidaria y dinamización Comunitaria, cada uno organizado por grupos auto-organizados y auto-gestionados.



Las intervenciones que fomentamos

Desde EQUA tienen dos objetivos generales y comunes a los diversos ámbitos de intervención.

- Lograr el desarrollo del territorio: promover la inclusión y crecimiento personal, social y laboral de los colectivos en riesgo de exclusión y las personas con diversidad funcional.
- Hacia la sociedad en general; enfocándonos en concienciar y sensibilizar a las personas sobre el derecho de los colectivos en exclusión, promoviendo iniciativas que fomenten la igualdad.

A su vez, nuestra intervención contribuye a un desarrollo sostenible del territorio, respondiendo nuestra actividad a los **Objetivos de Desarrollo Sostenibles:**



UN POCO DE HISTORIA

NACIMIENTO

1997



NACIMIENTO

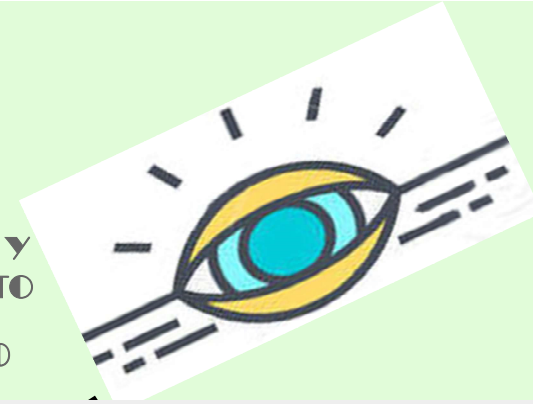
EQUA Nace a partir de un curso de formación de profesionales (Programa HORIZON)

Filosofía de trabajo: mediación social con y para PcDI (sin entidad de referencia), sus familias, colegios, institutos, empresas y sociedad en general.

Ámbitos de trabajo: Inserción Laboral, Ocio y Tiempo Libre y Apoyo Global

EVOLUCION Y CRECIMIENTO

2003 - 2010



2004 Primer Intercambio Internacional de PCDI en Andalucía (República Checa, Asociación TANGRAM).

La asociación EQUA comienza a impartir planes de formación, dirigidos a la ciudadanía en general.

2005 Se inicia convenio Incorpora para el Fomento de la Ocupación.

2006 Se constituye la Empresa de Inserción, EQUA Inserción SL.

2008 Primera Edición del Seminario Diversión Compartida con la UCA - jóvenes con discapacidad entran en el aula como formadores. Primeras Salidas Inklusivas.

2009 Se crea el Grupo DiVeRzE: Programa de Ocio inclusivo, Participación y Transformación.

CONSOLIDACIÓN METODOLÓGICA

AÑO 2000

Nace el Servicio Puente: formación que permita a PcDI transitar desde el mundo educativo y el laboral, la independencia y autonomía.



Asociación para la Mediación Social



CRISIS

2011 - 2012

La crisis nos golpea duro, mantuvimos debates acerca de cómo conseguir una gestión viable para los proyectos sin perder nuestros valores. Se fortalece la visión de EQUA basada en el desarrollo local e importancia del territorio para lograr el crecimiento de las personas, desarrollo de su autonomía, capacitación y generación de herramientas a partir del trabajo en tres ámbitos de intervención, cada uno especializado con sistemas de coordinación e intersecciones.

HISTORIA CONTEMPORANEA

2016 1er curso Dinamización Social y Comunitaria

2017-2024 Se coordinan más de 10 procesos de dinamización comunitaria y/o participación ciudadana, y se participa en otros tantos.

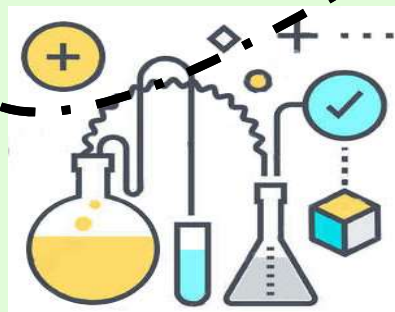
Entramos a gestionar proyectos pertenecientes a la Estrategia Regional Andaluza para la Cohesión e Inclusión Social (**ERACIS**), en las barriadas vulnerables de Cádiz y San Fernando.

Se gestionan anualmente **100 incorporaciones al empleo** entre empresa ordinaria y emprendimiento social, individual o colectivo, de personas con discapacidad y/o en situación/riesgo de exclusión social.



HISTORIA MODERNA

2013 - 2015



2013 se crea el ámbito de Economía Social y Solidaria, EQUA comienza a asesorar a emprendedores.

Entramos en el Comité Europeo de Coordination (CEC).

2014 Sumamos entidades a nuestra red europea redimensionando el trabajo en red (Lunaria y ALA). Renovación metodológica, el territorio como destinatario.

2015 Reconocimiento externo: Consultorías en Guatemala Y Republica Dominicana. EQUA comienza a ser Punto de Formación y de Autoempleo con el programa incorpora

EQUA

Asociación para la Mediación Social

Nuestro equipo

Nuestro equipo lo forma un grupo de profesionales multidisciplinar.
En 2024 ha estado conformado por :

**16 personas
trabajadoras**

- 10 mujeres
- 6 hombres

**5 personas
voluntarias**

- 5 mujeres
- 0 hombres

**5 personas
en prácticas**

- 1 mujeres
- 4 hombres

Ámbitos de intervención

Ámbito de intervención
con personas con
discapacidad
intelectual (PcDI)

Ámbito de Inserción
laboral (IL)

Ámbito de
Economía Social y
Solidaria (ESS)

Ámbito de Inclusión
Social y
Dinamización
Comunitaria (ISDC)

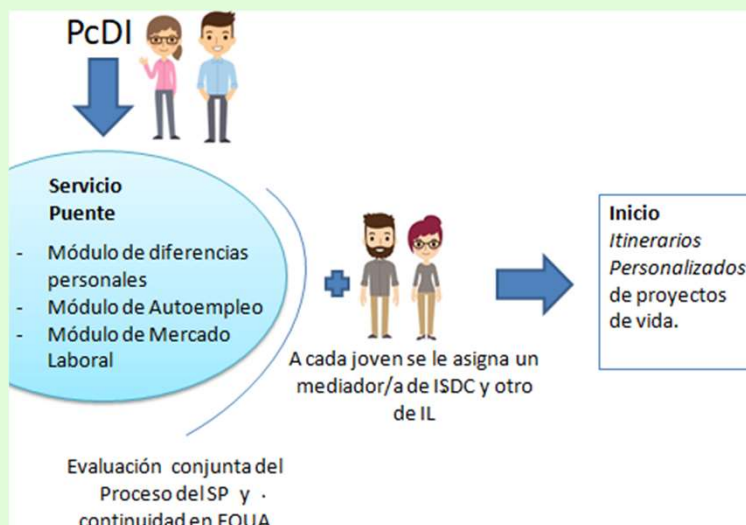
Ámbito de Personas con Discapacidad Intelectual (PcDI)



Desde este ámbito se trabaja para ofrecer a las personas con discapacidad intelectual los apoyos necesarios para mejorar su calidad de vida.

En este proceso la figura del **mediador o mediadora** es fundamental, siendo la pieza de conexión y coordinación entre todos los agentes que de una manera u otra vayan a intervenir con la persona.

La mediación es una acción de acompañamiento y apoyo para estas personas que se puede ver en el siguiente esquema:



FORMACIÓN PRELABORAL: SERVICIO PUENTE ENTRE EL MUNDO EDUCATIVO Y EL LABORAL

Es un espacio de trabajo práctico y dinámico, en el cual abordamos habilidades sociales básicas siendo una puerta de entrada al itinerario de EQUA.

El objetivo es trabajar sobre diversas brechas que repercuten en el desarrollo personal, social y profesional de las personas.



Resultados:

A lo largo del 2024 hemos trabajado con dos grupos, la edición 2023-2024 con 8 alumnos/as (6 hombres y 2 mujeres) y la edición 2024-2025, con 6 alumnos/as (5 hombres y 1 mujer).



SERVICIO DE EMPLEO CON APOYO

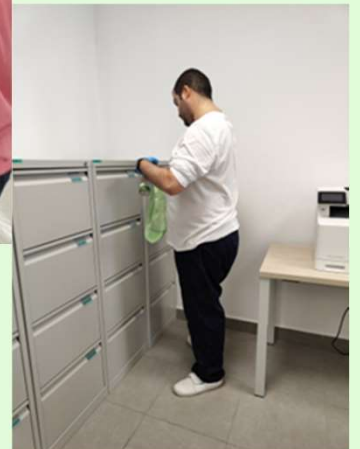
En este servicio el mediador/a identifica las capacidades, habilidades y preferencias laborales de la persona usuaria para que al contactar con las empresas, poder encontrar el puesto de trabajo cuyas funciones se adapten al candidato/a.

Este profesional además de ser el vínculo persona-empresario también tiene la función de prestar su apoyo al trabajador y a la empresa.

Resultados

A lo largo del 2024, se han atendido a 31 personas con discapacidad intelectual:

- 29 itinerarios desarrollados
- 11 personas en procesos formación teórica
- 6 en prácticas
- 5 inserciones
- 3 mantenimientos de empleo



FOMENTO DE LA AUTONOMÍA Y VIDA INDEPENDIENTE

Se han trabajado con 22 personas con discapacidad intelectual y dos voluntarios, el objetivo ha sido fortalecer la autonomía y habilidades sociales que permitan crecer en la sociedad de una manera más autónoma, satisfactoria y plena.

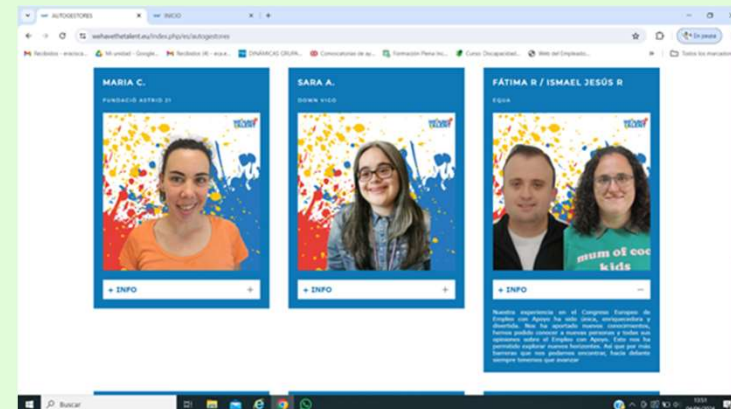
El taller se desarrolla mediante comisiones de trabajo, cada una gestiona un área concreta de la vida de cualquier persona independiente y se ha llevado mediante grupos de trabajos, además trabajan competencias transversales, tan necesarias para su vida laboral y cotidiana.

Resultados

- 3 grupos de trabajo:tema de actualidad, videoblog y redes sociales, vida independiente.
- Talleres estimulación cognitiva
- Valores y participación comunitaria
- Grupo de Autogestores



Feria de la Salud



Preparación Encuentro Autogestores en Tarragona

PROYECTO MENTORÍA PARA LA INCLUSIÓN:

“CAMINANDO HACIA LA CONSTRUCCIÓN DE LA VIDA INDEPENDIENTE CON JÓVENES CON CAPACIDADES DIVERSAS”

Durante el curso 2023-2024 hemos seguido con estos talleres, en los que el grupo participante del Taller de Fomento de la Autonomía y Vida Independiente acompañan como mentores y les imparte talleres para fomentar la autonomía tanto dentro como fuera del hogar, a 4 de los alumnos/as del aula específica del IES Cornelio Balbo.



Taller de cocina



Taller manejo del
dinero

PROYECTO VOCES Y VIDA INDEPENDIENTE

Pretende favorecer la plena inclusión social de jóvenes con capacidades diversas, a través del diseño de un proceso que mejore sus posibilidades de vida independiente.

Este proyecto ha conseguido la convivencia de jóvenes con y sin discapacidad en un piso cedido por AVRA. Además, a través de este proyecto se está realizando una investigación conjunta entre la Universidad de Cádiz, la asociación EQUA y los jóvenes participantes. Para ello los/as participantes, además de la convivencia adquieren herramientas de investigación.



EQUA
Asociación para la Mediación Social

EDUCACIÓN EN EL OCIO Y TIEMPO LIBRE: Proyecto MOVIMIENTO

En este espacio se busca disminuir las barreras y limitaciones sociales que separa a los jóvenes con discapacidad del resto de jóvenes sin discapacidad.

Para lograr esto hay un espacio de trabajo individual y un espacio de trabajo grupal, desde los cuales se apoya en la investigación, elección, planificación, organización y gestión de sus propias actividades de ocio y tiempo libre.

Resultados

- Salida larga (3 noches) al Camping de la Rana Verde
- Salidas sin mediadores como cine, bolera El Puerto Santa María, concierto,...
- Salidas de ocio y tiempo libre: deporte y picnic en la playa, tarde de juegos de mesa, piscina de Puerto Real, bolera Bahía Sur, picnic en el Parque Astronómico del Barrero,...
- etc.



Gran Fregao: recogida basura



Deporte en playa con Apadeni

CAMPAÑA DE SENSIBILIZACIÓN MEDIOAMBIENTAL PARA PROMOVER EL RECICLADO DE ALUMINIO DE LA ASOCIACIÓN PARA EL RECICLADO DE PRODUCTOS DE ALUMINIO (ARPAL)



Este proyecto, se llevó a cabo a través de diferentes talleres medioambientales en los colegios de primaria de la Bahía de Cádiz. A través de ellos se pretendía sensibilizar a los escolares sobre discapacidad intelectual y sobre la importancia del cuidado al medio ambiente.

Resultados

- Número talleres: 31
- Número estudiantes: 615 (3º y 4º Ed. Primaria)



Ámbito de Inserción Laboral (IL)



Disponer de un empleo es un principio fundamental, tanto para la integración social como para el desarrollo de la personalidad. En este sentido, lograr la Inserción Laboral es más que un fin en sí mismo, es un medio para la realización personal e incorporación plena en sociedad.

A través del área de Inserción Laboral se llevan a cabo acciones que aumentan el nivel de empleabilidad de colectivos vulnerables, así como la búsqueda y creación de oportunidades que materialicen la inserción socio-laboral.

Ante ello, EQUA ofrece diversos programas que buscan entregar los conocimientos y habilidades necesarios para formar y facilitar la inserción laboral de personas en riesgo de exclusión

FORMACIÓN PARA EL EMPLEO: Punto Formativo Incorpora

La inserción laboral requiere desarrollar habilidades y herramientas adecuadas a la incorporación y permanencia en un puesto de trabajo. En este proceso de aprendizaje es importante congeniar los intereses de las personas con las demandas actuales del mercado laboral.

Por eso, se han organizado acciones formativas que dan respuesta real a la actividad del tejido empresarial, priorizando el diseño conjunto con la empresa.

Resultados

- 3 acciones formativas adaptadas a las empresas
- 97 participantes (67 mujeres y 30 hombres)
- 27 inserciones en el mercado de trabajo (16 mujeres y 11 hombres)

Acciones formativas impartidas en 2024:

Programa Punto Formativo Incorpora	CARNICERÍA /CHARCUTERÍA 270 horas 16 alumnos/as finalizan	
	13 Mujeres	3 Hombres
	CAMARERO/A DE SALA 270 horas 9 alumnos/as finalizan	
	4 Mujeres	5 Hombres
	AUXILIAR DE ATENCIÓN SOCIO SANITARIA 250 horas 12 alumnos/as finalizan	
	8 Mujeres	4 Hombres
	TRABAJANDO EN DIGITAL 20 horas 60 alumnos/as finalizan	
	42 Mujeres	18 Hombres

PROGRAMA INCORPORA



Para luchar contra la pobreza y la exclusión social el programa incorpora combina de forma óptima las necesidades del tejido empresarial y la integración sociolaboral de las personas beneficiarias, adaptándose a las características específicas de cada territorio.

La inserción socio-laboral se trabaja a partir de las siguientes líneas:

- Acompañamiento de itinerarios personalizados de inserción laboral de colectivos vulnerables.
- Sensibilización y prospección del tejido empresarial en el territorio, ofreciendo a las empresas una alternativa de responsabilidad social empresarial.
- Profesionalización a través de la formación para el empleo.

Resultados

- Personas atendidas: 226
- Visitas a empresas: 60
- Inserciones: 70

PROGRAMA DE PROYECTOS INTEGRALES PARA LA INSERCIÓN LABORAL. T-ACOMPAÑAMOS

T-Acompañamos es una iniciativa del Servicio Andaluz de Empleo, financiada por el [Programa Operativo FSE+ de Andalucía 021-2027](#) y cofinanciada por la Unión Europea.

Este programa está diseñado para desarrollar proyectos integrales que incluyen acciones de orientación laboral, formación específica y acompañamiento personalizado. El objetivo es mejorar las competencias, habilidades y confianza de las personas participantes, ayudándolas a acceder al mercado laboral.

Resultados

1. Acciones para la atención, entre las que se han incluido las actuaciones de:

- Orientación laboral: 15 itinerarios
- Formación: atención al clientes, entrevistas, competencias transversales

2. Acciones para la inserción, que contemplan las actuaciones de:

- Orientación para el empleo: 15 itinerarios (22 contratos)
- Prospección en el mercado de trabajo: 20 empresas

Ámbito de Economía Social y Solidaria (ESS)



La Asociación EQUA, interviene en la economía social y solidaria desde el 2006, cuando creamos nuestra propia empresa de inserción, Equa Inserción S.L. El año 2013 comenzamos a trabajar una línea de Emprendimiento Social, dirigido a promover la cultura emprendedora en jóvenes del territorio y el 2015 comenzamos a promover el autoempleo a través de itinerarios de acompañamiento y orientación.

A lo largo de estos 17 años hemos seguido desarrollando la intervención y actuación de EQUA Inserción S.L como empresa de economía social cuya misión es favorecer la integración laboral y social de personas con discapacidad intelectual mediante la realización de itinerarios de inserción donde se adquiere la formación y la práctica laboral necesaria para su inclusión en el mercado laboral ordinario. Además, somos socios de la Asociación Andaluza de Empresas de Inserción Socio-laboral (ANDEIS), ostentando actualmente la vicepresidencia de dicha entidad.

PUNTO AUTOEMPLEO INCORPORA



Fomentamos el autoempleo a través del punto autoempleo incorpora (PAI) de la Caixa particularmente a las personas en situación de vulnerabilidad.

El punto PAI consiste en el acompañamiento y apoyo de un profesional de EQUA a las personas con el deseo de realizar un emprendimiento, este servicio ofrece mediación y acompañamiento durante todo el proceso

También asesoramos y analizamos en conjunto posibles vías de financiación mediante créditos sociales y los requerimientos necesarios para ello

Resultados 2024	
Nº Personas atendidas	57 (48 m y 24h)
Nº Empresas creadas:	23



EMPRENDIMIENTO SOCIAL

La economía social comprende un amplio abanico de iniciativas socioeconómicas que priorizan la satisfacción de las necesidades por encima del lucro.

Las entidades que conforman la ESS introducen en la sociedad principios que van más allá de las transformaciones simplemente económicas. Tienen relación con las relaciones sociales, ambientales y territoriales, y conllevan mejoras en la sostenibilidad e inclusividad de las actividades socioeconómicas desarrolladas en los territorios.

Entendemos como Economía social cualquier proyecto o negocio que genera un impacto en el territorio que sea coherente y promueva su desarrollo social.



Áreas Transversales



FORMACIÓN EXTERNA

Los ámbitos de intervención han desarrollado a lo largo de estos años diversas acciones enfocadas a sensibilizar, promover y difundir los contenidos de intervención, entre otros objetivos. En 2024 hemos impartido:

- Curso on-line de **Preparadores Laborales especialistas en Empleo con Apoyo**. Curso organizado por la Universidad de Salamanca a través de INICO, donde impartimos el módulo Mercado Laboral.

SISTEMA DE GESTIÓN INTEGRADA

En 2024 EQUA mantiene el certificado de calidad ISO 9001: 2015 en los siguientes alcances:

- La Inserción Socio-laboral de personas en riesgo de exclusión social, y
- La Formación para el Empleo subvencionada no reglada.

II Plan de Igualdad, y con éste renueva el compromiso adquirido en el I Plan, 2018-2020

[Microsoft Word - II PLAN DE IGUALDAD ASOCIACIÓN EQUA \(asociacionequa.org\)](https://asociacionequa.org)

PARTICIPACIÓN EN REDES



- Asamblea de Zona de Cádiz Extramuros.
- Mesas municipales de empleo y emprendimiento, salud, juventud, correspondientes a los Ayuntamientos de Cádiz y San Fernando. Participación desde su creación.
- Mesa municipal de Discapacidad del Ayuntamiento de Cádiz.



ENTIDADES COLABORADORAS Y/O FINANCIADORES

Con la colaboración de:

