

20 AÑOS

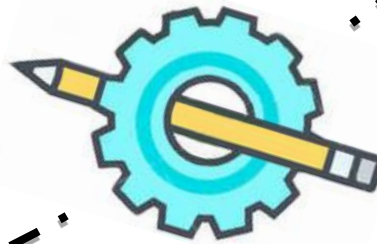
CON EQUA



**NACIMIENTO
1997**



**EVOLUCION Y
CRECIMIENTO
2003 - 2010**



**CONSOLIDACIÓN
METODOLÓGICA
1998-2002**

NACIMIENTO

- EQUA Nace a partir de un curso de formación de profesionales con y para personas con discapacidad intelectual (Programa HORIZON) y la inquietud por crear una entidad de referencia para las PcDI ofreciendo servicios de intervención directa.
- Filosofía de trabajo: mediación social con y para PcDI (sin entidad de referencia), sus familias, colegios, institutos, empresas y sociedad en general.
- Ámbitos de trabajo: Inserción Laboral, Ocio y Tiempo Libre y Apoyo Global.

CONSOLIDACIÓN METODOLÓGICA

- **2000** Nace el Servicio Puente: formación que permita a PcDI transitar desde el mundo educativo y el laboral, la independencia y autonomía.

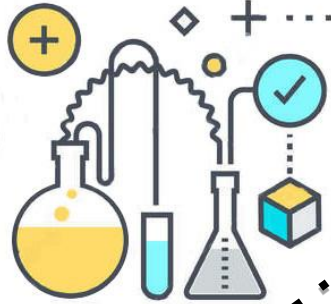
EVOLUCIÓN Y CRECIMIENTO

- **2003** Comienza participación en programas Europeos.
- **2004** Primer Intercambio Internacional de PCDI en Andalucía (República Checa, Asociación TANGRAM).
- La asociación EQUA comienza a impartir planes de formación, dirigidos a la ciudadanía en general.
- **2005** Se inicia convenio Incorpora para el Fomento de la Ocupación.
- **2006** Se constituye la Empresa de Inserción, EQUA Inserción SL.
- **2008** Primera Edición del Seminario Diversión Compartida con la UCA - Ixs jóvenes con discapacidad entran en el aula como formadores. Primeras Salidas Inclusivas.
- **2009** Se crea el Grupo DiVeRzE: Programa de Ocio inclusivo, Participación y Transformación.
- **2010** Primer Intercambio Internacional de jóvenes con y sin discapacidad intelectual en Andalucía (República Checa, Asociación TANGRAM).



CRISIS 2011 - 2012

HISTORIA MODERNA 2013 - 2015



HISTORIA CONTEMPORÁNEA 2016

CRISIS

- La crisis nos golpea duro, mantuvimos debates acerca de cómo conseguir una gestión viable para los proyectos sin perder nuestros valores.
- Se fortalece la visión de EQUA basada en el desarrollo local e importancia del territorio para lograr el crecimiento de las personas, desarrollo de su autonomía, capacitación y generación de herramientas a partir del trabajo en tres ámbitos de intervención, cada uno especializado con sistemas de coordinación e intersecciones.

HISTORIA MODERNA

- **2013** se crea el ámbito de Economía Social y Solidaria, EQUA comienza a asesorar a emprendedores.
- Entramos en el Comité Europeo de Coordinación (CEC).
- **2014** Sumamos entidades a nuestra red europea redimensionando el trabajo en red (Lunaria y ALA).
- Renovación metodológica, el territorio como destinatario.

- Inicio convenios con Ministerio de Sanidad, para la realización de talleres de fomento de la inclusión activa en la zona de expansión de extramuros de Cádiz. convenio se mantiene hasta 2016.
- **2015** Reconocimiento externo: Consultorías en Guatemala Y Republica Dominicana.
- EQUA comienza a ser Punto de Formación y de Autoempleo con el programa incorpora.

HISTORIA CONTEMPORÁNEA

- **2016** 1er curso Dinamización Social y Comunitaria
- Revisando las áreas e intersecciones de EQUA y Visión global.
- Se instaura el ámbito de Intervención Transversal Personas con discapacidad Intelectual (PcDI), mejorando la calidad de su